

Berufsbildung an der BSFH

BSFH:
Bilden —
Stärken —
Fördern —
Herausfordern.

Bildung

Die Berufsfachschule für Lernende mit Hör- und Kommunikationsbehinderung (BSFH) in Zürich-Oerlikon ist die interkantonale Bildungseinrichtung der deutschsprachigen Schweiz für Menschen mit besonderen Kommunikations- und Lernbedürfnissen.

Die BSFH vermittelt die schulische Bildung:

- in der beruflichen Grundbildung (EFZ und EBA)
- in der Praktischen Ausbildung nach INSOS (PrA)
- in der Vorlehre
- während eines Praktikums
- in der Berufsmaturitätsschule
- in Weiterbildungskursen

Angebot

Die berufliche Grundbildung (Berufslehre) an der BSFH dauert 2 bis 4 Jahre. Zur Auswahl stehen fast sämtliche Lehrberufe. Die berufspraktischen Kenntnisse und Fertigkeiten werden in einem Lehrbetrieb vermittelt, die schulischen in der Berufsfachschule.

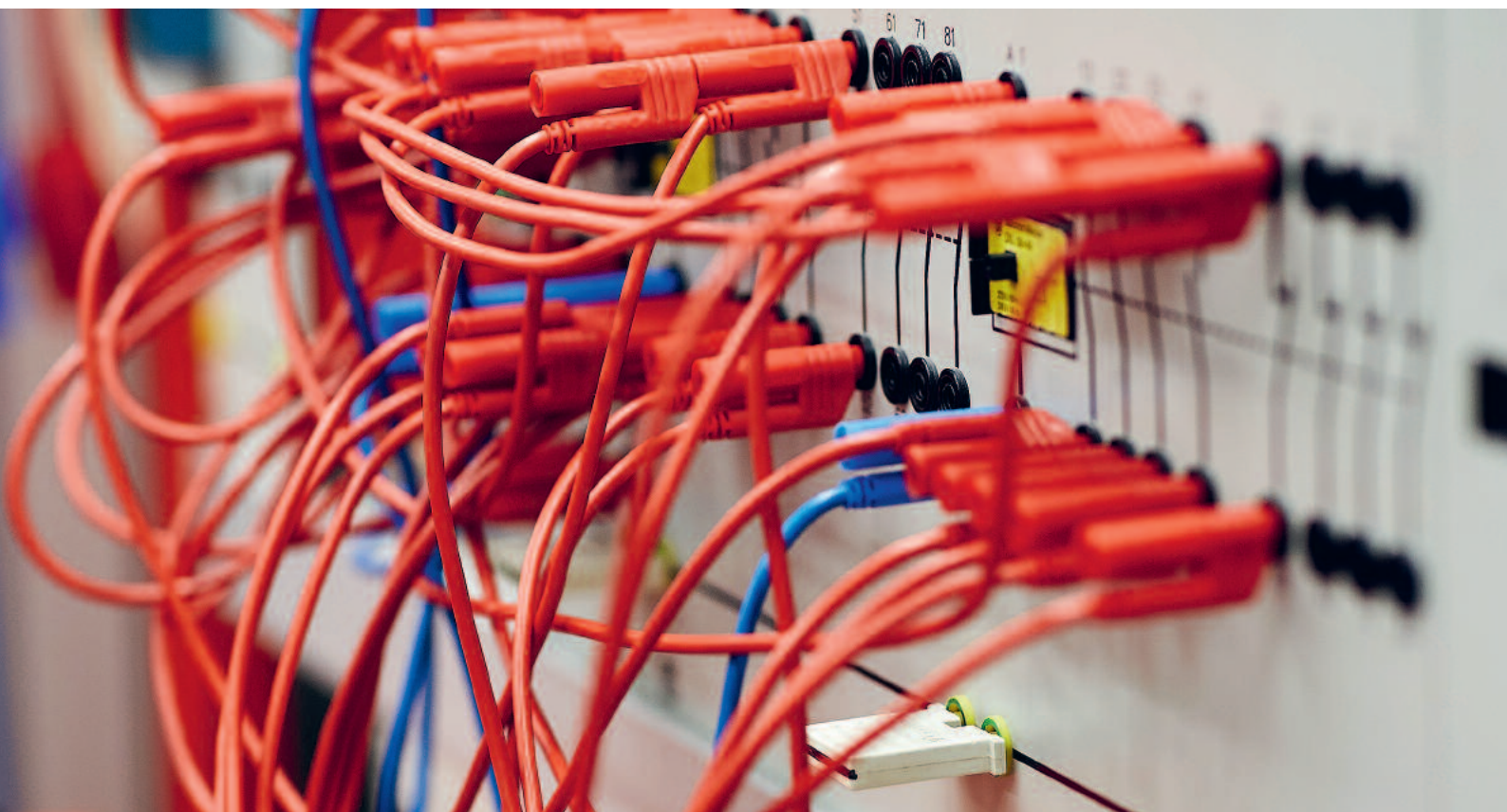
Die berufliche Grundbildung basiert auf gesetzlichen Grundlagen und schliesst mit einem eidgenössischen Abschluss (eidg. Fähigkeitszeugnis, eidg. Berufsattest) ab. Das Ziel ist die erfolgreiche Eingliederung der jungen Berufsleute in den ersten Arbeitsmarkt.

Zielgruppen

An der BSFH werden Lernende mit folgenden Hör- und Kommunikationsbehinderungen unterrichtet:

- Gehörlosigkeit oder Hörbehinderung
- Spracherwerbsstörungen
- Sehbehinderte und Blinde
- Menschen mit Autismus-spektrumstörungen
- Verhaltensauffälligkeiten
- und weitere Behinderungen

Voraussetzung für die Aufnahme an die BSFH ist ein Lehrvertrag und eine Kostengutsprache der Invalidenversicherung.





Chancen

Die BSFH fördert die Chancengerechtigkeit für Lernende mit Hör- und Kommunikationsbehinderung in der beruflichen Grundbildung.

Im Unterricht, in den überbetrieblichen Kursen und bei den Abschlussprüfungen werden behinderungsbedingte Nachteile wie folgt ausgeglichen:

- Unterricht in Kleingruppen
- erfahrene Lehrpersonen
- barrierefreie Schulräume
- behinderungsspezifische Hilfsmittel
- persönliche Assistenz (Kommunikation und Lernen)
- Zeitzuschläge bei Prüfungen
- und weitere ausgleichende Massnahmen

Extras

Die BSFH verfügt darüber hinaus über folgende Angebote und Dienstleistungen:

- Lernatelier für individuelle Lernberatung und zur Aufarbeitung von Stofflücken
- Anlauf- und Beratungsstelle für schulische und auserschulische Fragen und Probleme der Lernenden
- Unterstützung der Lernenden bei der Stellensuche vor Abschluss der Grundbildung
- Information und Aufklärung von Ausbildungsverantwortlichen in den Ausbildungsbetrieben über die Behinderung

Anmeldung

Das Schulgebäude der BSFH befindet sich verkehrsgünstig in Zürich Oerlikon. Aktuell werden 230 Lernende von rund 135 Lehrpersonen in 80 Berufen unterrichtet.

Die Anmeldung an die BSFH erfolgt mit dem offiziellen Anmeldeformular. Melden Sie sich bei uns für einen Besuch oder einen Schnupperaufenthalt. Weitere Auskünfte erhalten Sie über unsere Website oder beim Sekretariat:

BSFH Berufsfachschule
Schaffhauserstrasse 430
8050 Zürich

044 302 06 00
info@bsfh.ch

